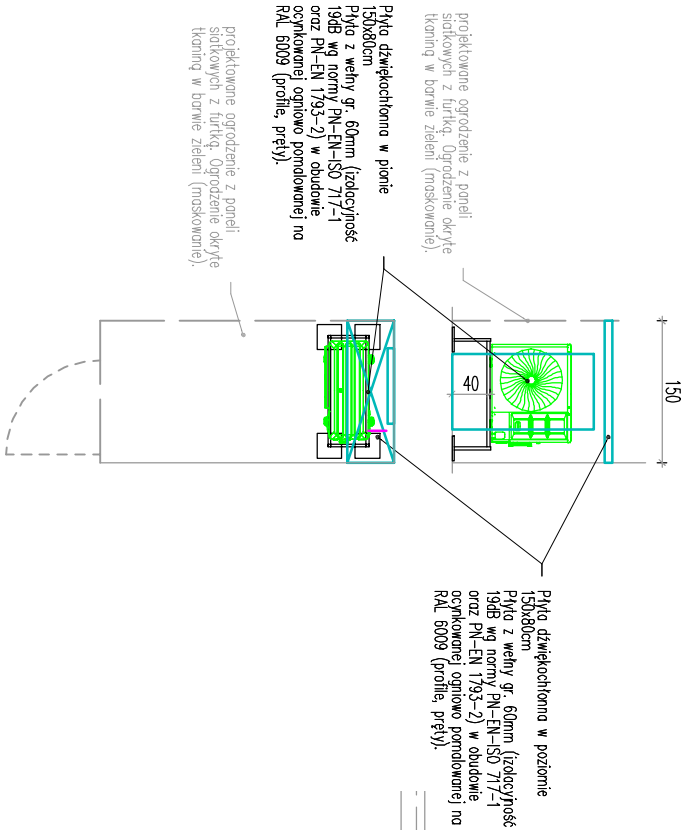
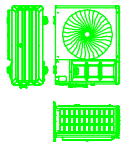
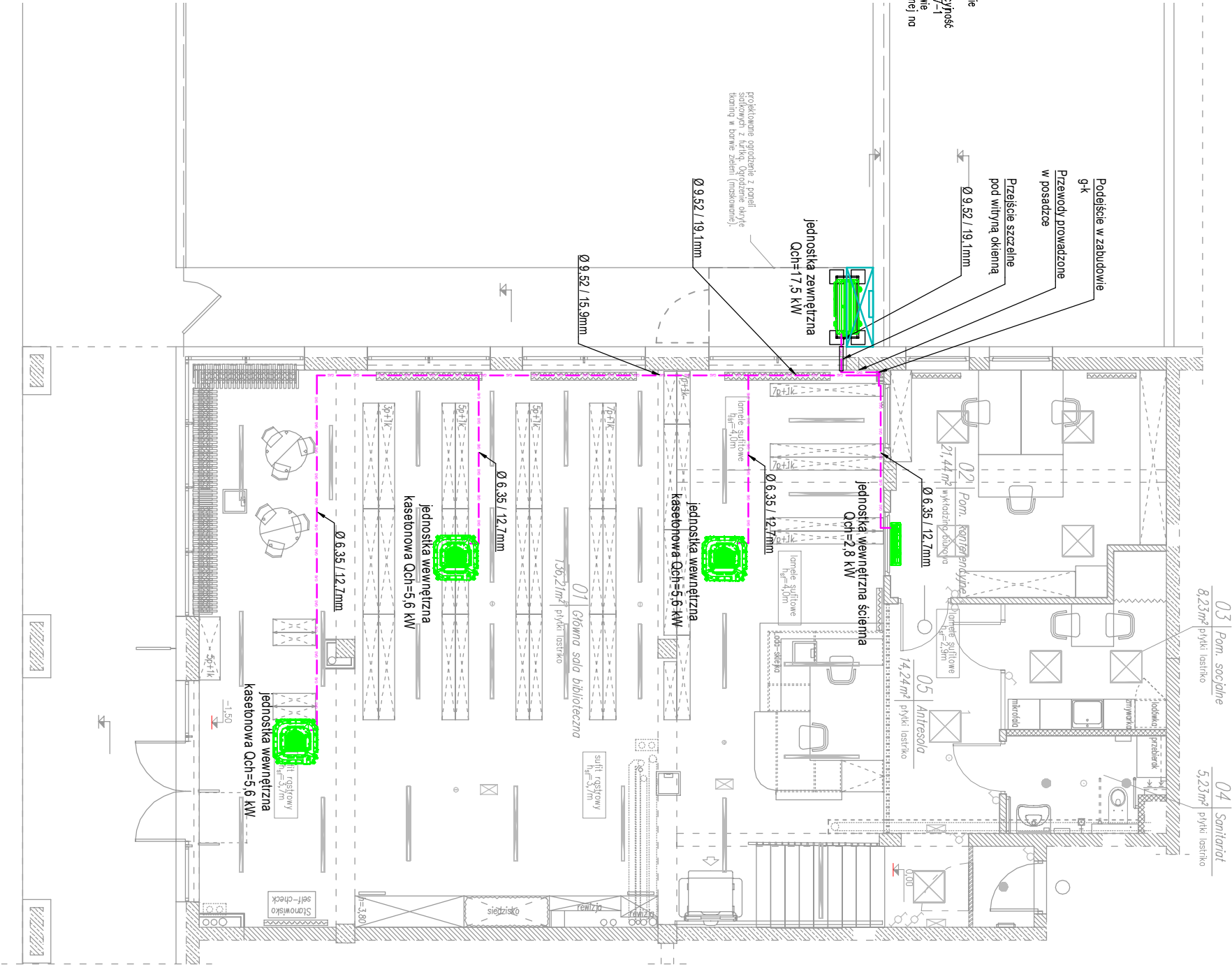
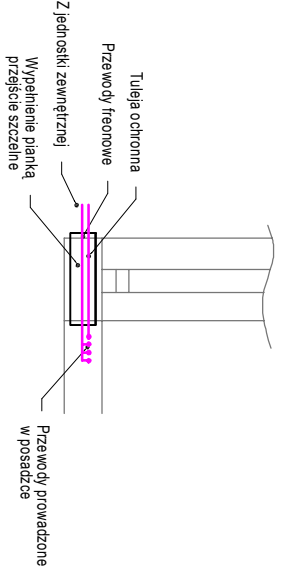


Posadowienie jednostki zewnętrznej



Przebieg przez ścianę zewnętrzną



Typ: Agregat skraplający
Nominalna wydajność chłodnicza: 17.5 kW
Nominalna wydajność grzewcza: 17.5 kW
Nominalny pobór mocy el. chl.: 6.46 kW
Nominalny pobór mocy el. grz.: 4.49 kW
SEER: 7.1; SCOP: 4.90
Zasilanie: 380-415V/3/50Hz
Poziom natężenia dźwięku: 58 dB(A)
Masa: 94 kg
Wymiary: 1036x864x109 mm
Zakres temp. dla chl.: -15--+52°C
Zakres temp. dla grz.: -20--+16.5°C

Typ: Słupowy
Wydajność chłodnicza: 2.8 kW
Wydajność grzewcza: 3.4 kW
Pobór mocy chl.: 0.027 kW
Pobór mocy grz.: 0.027 kW
Zasilanie: 220-240V/1/50Hz
Poziom natężenia dźwięku: 28-35 dB(A)
7 biegów wentylatora
Masa: 10.0 kg
Wymiary (dł.wys.szer.): 750x295x265 mm

Typ: Kasetonowy
Wydajność chłodnicza: 5.6 kW
Wydajność grzewcza: 6.3 kW
Pobór mocy chl.: 0.023 kW
Pobór mocy grz.: 0.023 kW
Zasilanie: 220-240V/1/50Hz
Poziom natężenia dźwięku: 27-33 dB(A)
7 biegów wentylatora
Masa: 19.0 kg
Wymiary (dł.wys.szer.): 840x840x204 mm

LEGENDA:

Ø 6.35 / 12.7mm instalacja freonowa
średnica przewodów ciecz / gaz

ARCH-BUD RZECZCZOWANSTWO. PROJEKTOWANIE I WYKONANSTWO M.W.	
email: biuro@arch-bud.com www: arch-bud.com	ul. Słowackiego 10, 15-000 Białystok tel. (85) 742 22 22, 742 22 15
INWESTOR	
Biblioteka Publiczna im. Zygmunta Łazarskiego w Dzielnicy Mikołów m.st. Warszawy, ul. Wiktorska 10, 02-587 Warszawa	
NAZWA ZAMIERZENIA BUDOWLANEGO	
PROJEKT TECHNICZNY DLA KOMP. ELEKTRONICZNEGO REMONTU I OKALU W TYM WYKONANIE INSTALACJI ELEKTRYCZNEJ I SANITARNEJ, ORAZ DOSTOSOWANIE PRZESTRZENI DO OBYWAZUJĄCYCH PRZEPISÓW BHP I OOSTĘPNOŚCI DLA OSÓB Z NIEPEŁNOSPRAWNOŚCIAMI	
ADRES INWESTYCJI	146505_8
Adres inwestycji:	02-587
Obiekt:	146505_8
Dotyczy:	146505_8
ZESPÓŁ PROJEKTOWY	
PROJEKTANT mgr inż. Przemysław Głazyszka	
Wykonawca bud. do proj. w spec. sanitarny, bez ograniczeń	
Inżynier mgr inż. Sylwia Lorens	
LUB0181/PWOS09	
Podpis	

POZIOMY PLAN 02-587			
PROJEKT TECHNICZNY DLA KOMP. ELEKTRONICZNEGO REMONTU I OKALU W TYM WYKONANIE INSTALACJI ELEKTRYCZNEJ I SANITARNEJ, ORAZ DOSTOSOWANIE PRZESTRZENI DO OBYWAZUJĄCYCH PRZEPISÓW BHP I OOSTĘPNOŚCI DLA OSÓB Z NIEPEŁNOSPRAWNOŚCIAMI			
TYTUŁ RYSUNKU			
Rzut lokalu - instalacja klimatyzacji			
SKALA	1:100	DATA	26/11/2025
NR RYSUNKU	1	BRZUCHA	004
nr projektu	292	IS	004
nr rysunku	292	IS	004